



1С:ПРЕДПРИЯТИЕ 8

1С:ТЕХНИЧЕСКИЙ РАСЧЕТНЫЙ ЦЕНТР ВОДОКАНАЛА



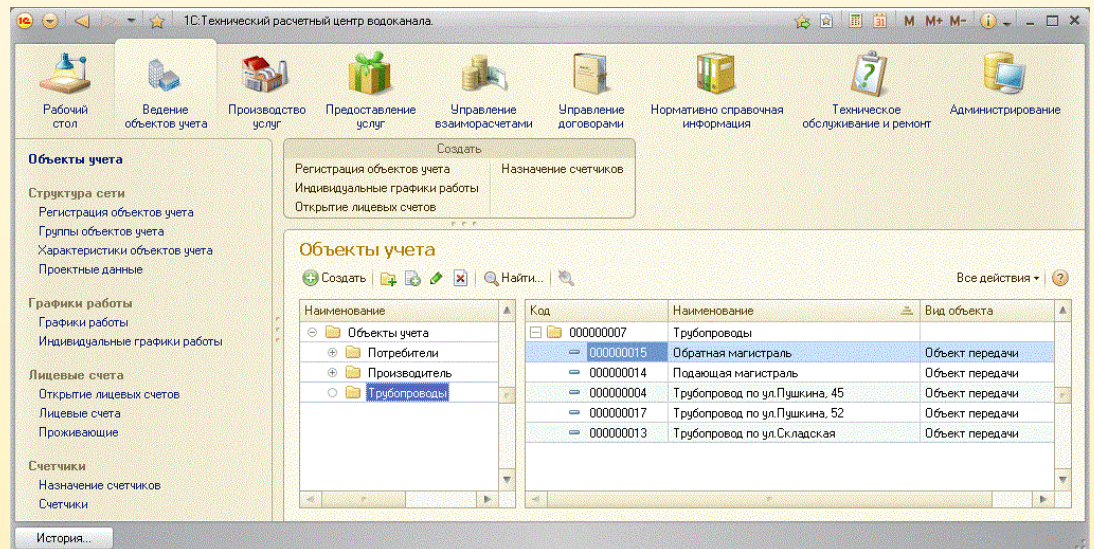
Сервисный программный продукт для поставщиков коммунальных ресурсов

«1С:Предприятие 8. Технический расчетный центр водоканала» – совместное решение фирмы «1С» и компании «1С:ВДГБ», разработанное для автоматизации предприятий, оказывающих услуги горячего и холодного водоснабжения независимо от организационной формы и основных видов деятельности.

СФЕРА ПРИМЕНЕНИЯ

Решение предназначено для автоматизации:

- городских водоканалов;
- водопроводно-канализационных хозяйств;
- коммунальных предприятий;
- теплоэнергетических компаний;
- энергосбытовых и теплосбытовых компаний.



ФУНКЦИОНАЛЬНЫЕ ВОЗМОЖНОСТИ СИСТЕМЫ

УЧЕТ КОММУНАЛЬНОЙ ИНФРАСТРУКТУРЫ

- Водозаборы, скважины, станции очистки воды, очистные сооружения:
 - ☞ Ведение базы данных водозаборов, скважин, станций очистки воды, очистных сооружений и установленного оборудования: номер, название, рабочие параметры и т.д.;
 - ☞ Хранение индивидуальных технологических графиков и режимов работы;
 - ☞ Ведение журнала учета оборудования;
 - ☞ Печать паспортов;
- Трубопроводы:
 - ☞ Формирование детализированной иерархической модели сети трубопроводов;
 - ☞ Протяженность и прочие характеристики;
 - ☞ Хранение расчетных нагрузок и истории изменения паспортов объектов сети и трубопроводов.

РАБОТА С ЛИЦЕВЫМИ СЧЕТАМИ

- Быстрый доступ ко всей необходимой оперативной информации в одном окне:
 - ☞ Информация о потребителях и собственниках лицевого счета;
 - ☞ Подробная информация обо всех взаиморасчетах за произвольный период;
 - ☞ Текстовые отметки различных служб компании о данном лицевом счёте;
 - ☞ Просмотр всех операций, когда-либо совершенных с данным лицевым счетом;
 - ☞ Информация об используемых приборах коммерческого учета (счетчиках) на данном лицевом счете;

- ☞ Просмотр списка лицевых счетов с различными отборами и фильтрами;
- Работа с лицевыми счетами:
 - ☞ Открытие, закрытие лицевых счетов и изменение их состояния: ведение информации о потребителях и их характеристиках;
 - ☞ Открытие нескольких лицевых счетов на одно помещение и один адрес, с возможностью раздельного формирования квитанций;
 - ☞ Учет заключенных договоров.

РАСЧЕТЫ И НАЧИСЛЕНИЯ

- Расчеты:
 - ☞ Расчет нормативной нагрузки объектов сети и трубопроводов;
 - ☞ Учет графиков отпуска воды и приема сточных вод;
 - ☞ Автоматический расчет нормативной нагрузки объектов;
 - ☞ Расчет фактического отпуска воды и приема сточных вод с учетом фактического времени работы объектов сети, учет каскадных отключений;
 - ☞ Расчет плановых объемов реализации;
 - ☞ Учет параметров окружающей среды при проведении расчетов в разрезе территориальной принадлежности объектов;
 - ☞ Учет показаний приборов учета;
 - ☞ Проведение сравнительных плановых и фактических расчетов;
 - ☞ Автоматическое балансовое распределение пропущенных объемов воды и канализации;
- Начисления:
 - ☞ Гибкое определение услуг и способов их расчета;
 - ☞ Начисления за услуги с учетом всех особенностей расчета;
 - ☞ Расчет начислений за услуги с использованием индивидуальных и домовых (общих) приборов учета (счетчиков);
 - ☞ Расчет и начисление пени;
 - ☞ Расчет штрафов, предусмотренных договорами;
 - ☞ Групповое проведение начислений;
- Льготы:
 - ☞ Расчет и учет всех имеющихся у потребителей льгот;
 - ☞ Учет субсидий, расчет и учет бюджетных дотаций;
- Перерасчеты:
 - ☞ По результатам недопоставки услуг;
 - ☞ В результате временного отсутствия;
- Оплата:
 - ☞ Ускоренный прием оплаты при помощи сканеров штрихкода;
 - ☞ Расчет комиссии банка.

РЕМОНТЫ

- Планирование ремонтов;
- Планирование осмотров;

- Формирование актов осмотра и проверки;
- Ведение истории ремонтов, сервисных осмотров.

АВАРИЙНО-ДИСПЕТЧЕРСКАЯ СЛУЖБА

- Прием и фиксирование заявок, определение их срочности и градация по категориям;
- Распределение заявок между ответственными мастерами;
- Отслеживание выполнения заявок;
- Формирование наряд-заказов и списание материалов по работам;
- Возможность планирования работ;
- Формирование отчетов по заявкам, по сотрудникам, по расходу материалов;
- План-фактный анализ по расходу материалов.

РАБОТА С ДОЛЖНИКАМИ

- Выявление и анализ должников по периодам задолженности;
- Печать уведомлений о задолженности в произвольном формате;
- Составление претензий неплательщикам на основании данных по задолженности;
- Автоматическое формирование и печать исковых заявлений и судебных приказов по взысканию задолженности, а также приложений к исковому заявлению;
- Оформление судебных соглашений на погашение задолженности, составление графика платежей;
- Формирование отчетности для отслеживания исполнения графиков платежей.

ИНТЕГРАЦИЯ

- Возможность интеграции с программами:
 - ☞ 1С:Учет в управляющих компаниях ЖКХ, ТСЖ и ЖСК;
 - ☞ 1С:Бухгалтерия предприятия;
 - ☞ 1С:Управление производственным предприятием;
 - ☞ 1С:Зарплата и управление персоналом;
- Возможность обмена информацией с решением на платформе «1С-Битрикс. ВДГБ: Сайт Управляющей компании ЖКХ, ТСЖ и ЖСК».

Решение позволяет автоматизировать бизнес-процессы производства и предоставления услуг горячего и холодного водоснабжения, учета потерь, паспортизации объектов водопроводных сетей, ведение договоров и лицевых счетов потребителей, взаиморасчетов с контрагентами и претензионно-исковой работы с должниками.

По вопросам приобретения обращайтесь к партнеру фирмы «1С»



Фирма «1С», 2011
 123056, Москва, а/я 64,
 Отдел продаж: ул. Селезневская, 21
 (ст.м. "Новослободская").
 Тел: +7 (495)737-92-57,
 факс: +7 (495)681-44-07
 e-mail: 1c@1c.ru, http://www.1c.ru



“ВДГБ” (ООО “ВДГБ”), 2011
 424000, Йошкар-Ола, Главпочтамт а/я 17
 Тел: +7 (836) 230-40-09
 +7 (495) 980-25-39
 Факс: +7 (836) 246-99-00
 e-mail: clients@vdgb-soft.ru
 http://www.vdgb-soft.ru